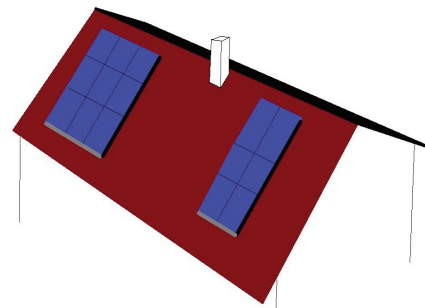


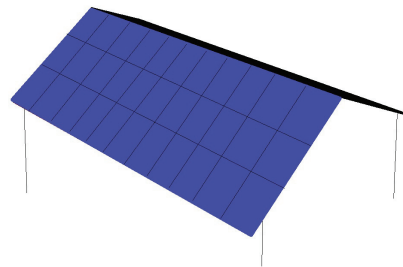
In folgenden Fällen, **außerhalb von Schutzzonen** nach der Bauordnung für Wien, braucht eine Photovoltaikanlage nicht unbedingt von der MA 19 begutachtet werden, da eine wesentliche Beeinträchtigung des Ortsbildes im Sinne des §11(1)3 des Wiener Elektrizitätswirtschaftsgesetzes bzw. eine Störung des Stadtbildes gemäß §62aBO (Begründung für einen nachträglichen Rück-Bauftrag) mit an Sicherheit grenzender Wahrscheinlichkeit auszuschließen ist und daher ein nachträgliches positives Gutachten der MA 19 z.B. im Beschwerdefall möglich erscheint:

**1. EINFAMILIENHAUS**  
BAUJAHR NACH 1945

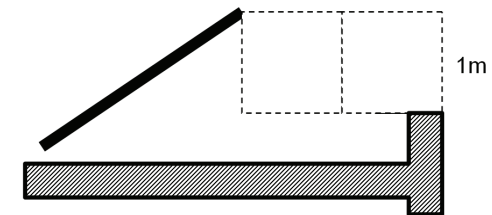
STEILDACH



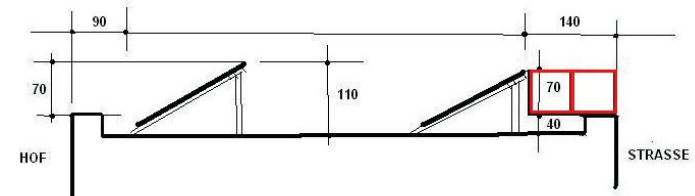
Kollektoren dachparallel, ein oder mehrere rechteckige Felder, mit mindestens 50 cm Randabstand bzw. 50 cm Abstand zu Dacheinbauten oder ganze Dachfläche lückenlos rechteckig ohne Randabstand (gegebenenfalls mit Ausnahme von Regenrinne und Saumblech), jedoch auch ohne Überragung der Dachkante belegt.



FLACHDACH



Einhaltung eines Randabstandes von 2:1 d.h. ein der doppelten Höhe entsprechender Randabstand an der höheren Kante der PV-Elemente  
Oberkante max. 1m über der Attika oder Dachkante



Achtung: Bei bewilligungsfreien, jedoch gegen die Bestimmungen der Bauordnung verstoßenden Trägerbauten (z. B. manche Carports im Vorgarten) ist Vorsicht geboten, da eine Entfernung des gesamten Bauwerkes gemäß §62a(3) BO nicht auszuschließen ist.

## 2. HOFTRAKTE UND ANDERE HOFSEITIGE STEILDACHFLÄCHEN

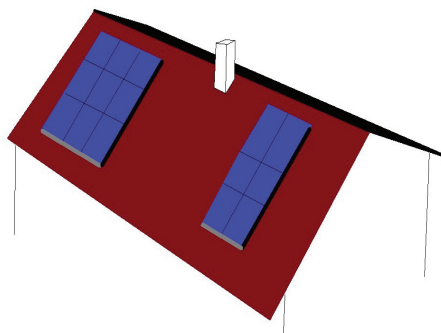
Unter der Voraussetzung, dass der Hof nicht öffentlich begangen werden kann.

Nachweis durch den Bauwerber mit einem aktuellen Ausdruck des Flächenwidmungs- und Bebauungsplanes

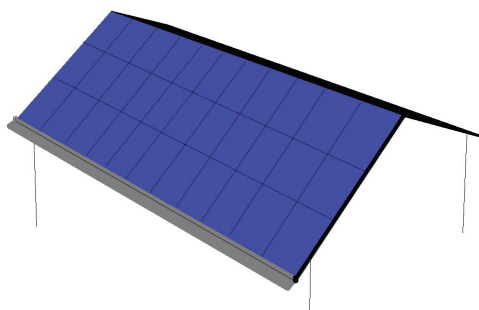
<http://www.wien.gv.at/flaechenwidmung/public/>:

d.h. keine Widmung des Hofes als öDg, öDf, Epk, Spk, VB, Fw, etc.

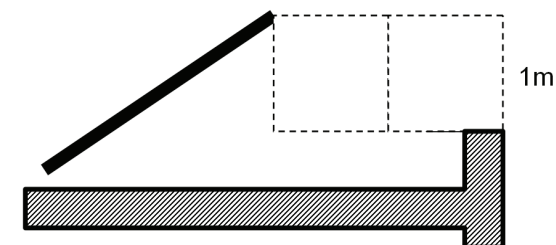
STEILDACH,  
Hofseite



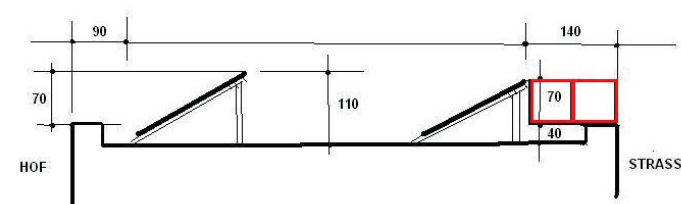
Kollektoren dachparallel, ein oder mehrere rechteckige Felder, mit mindestens 50 cm Randabstand bzw. 50 cm Abstand zu Dacheinbauten oder ganze Dachfläche lückenlos rechteckig ohne Randabstand (mit Ausnahme von Regenrinne und Saumblech), jedoch auch ohne Übertragung der Dachkante belegt.



FLACHDACH,  
Hoftrakt - nicht am Straßentrakt



Einhaltung eines Randabstandes von 2:1 d.h. ein der doppelten Höhe entsprechender Randabstand an der höheren Kante der PV-Elemente  
Oberkante max. 1m über der Attika oder Dachkante

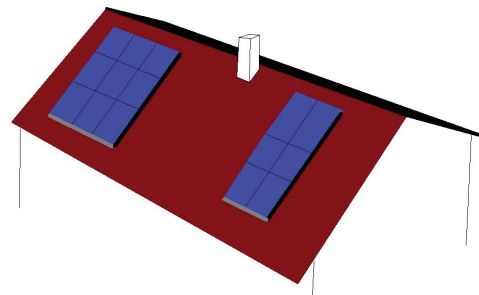


### 3. Zweckmäßige BAUTEN Im GB BG und IG (Industriegebiet)

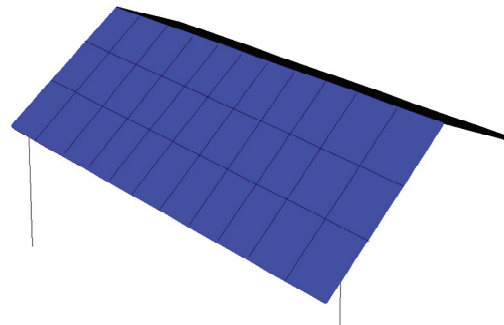
BAUJAHR NACH 1945

Bauten, welche nicht dem Betrieb von Eisenbahnen sowie dem Betrieb des Bergbaues, der Luftfahrt, der Schifffahrt, der Landesverteidigung oder Fernmeldezwecken dienen oder nach gewerberechtiglichen oder abfallrechtlichen Bestimmungen zu bewilligen sind.

STEILDACH

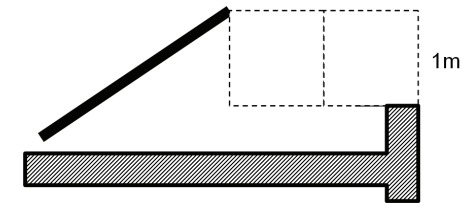
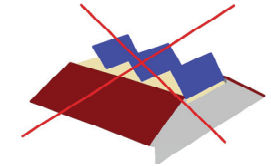


Kollektoren dachparallel, ein oder mehrere rechteckige Felder, mit mindestens 50 cm Randabstand bzw. 50 cm Abstand zu Dacheinbauten oder ganze Dachfläche lückenlos rechteckig ohne Randabstand (mit Ausnahme von Regenrinne und Saumblech), jedoch auch ohne Überragung der Dachkante belegt.

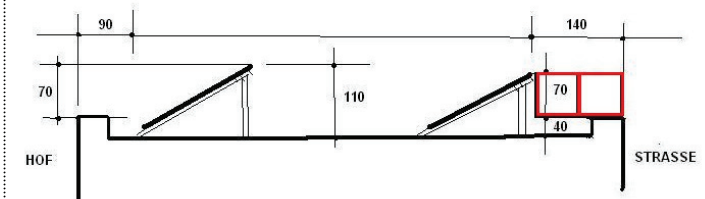


FLACHDACH

Auf Bauteilen, welche keine Steildachbereiche aufweisen



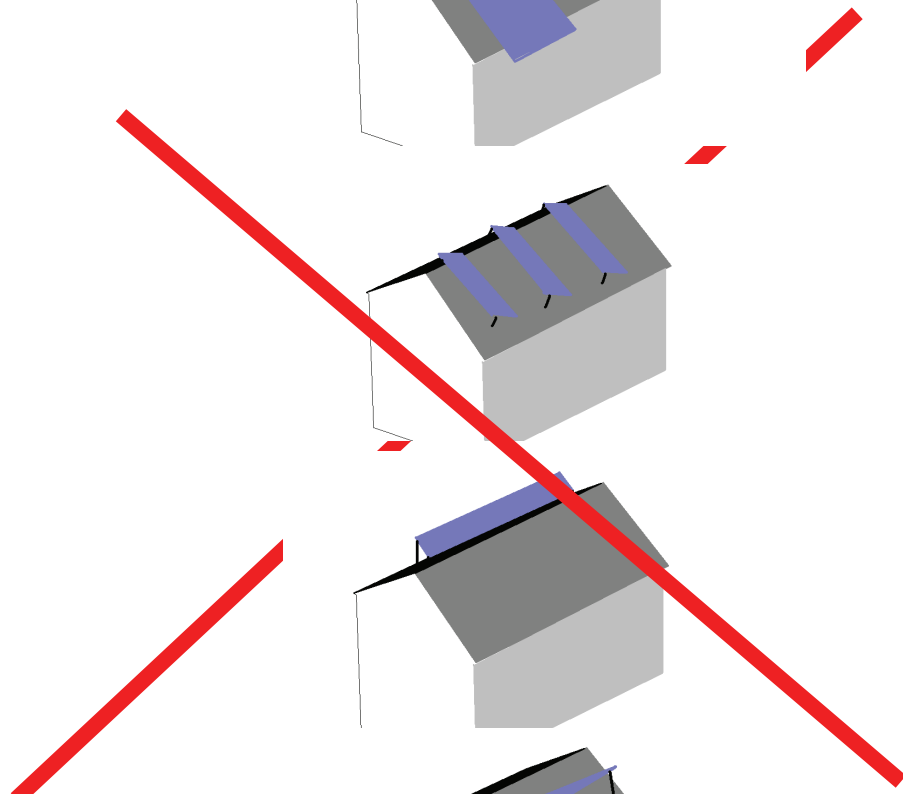
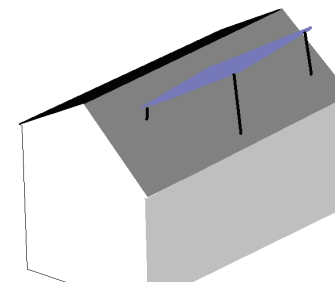
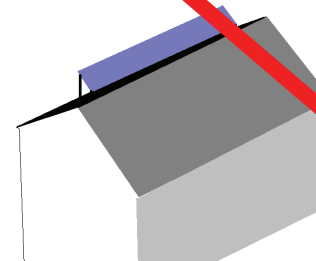
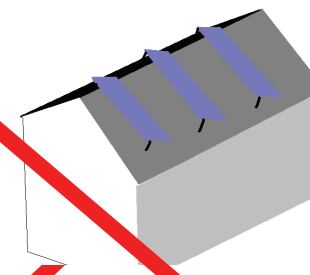
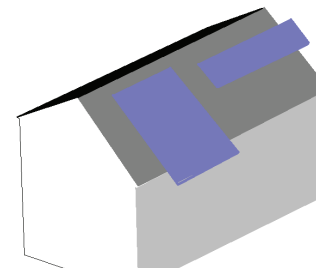
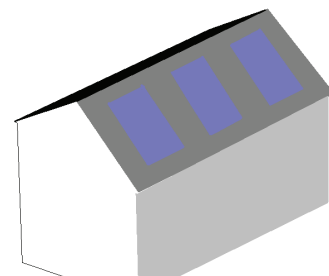
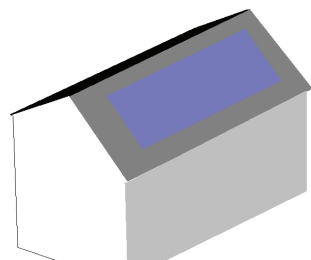
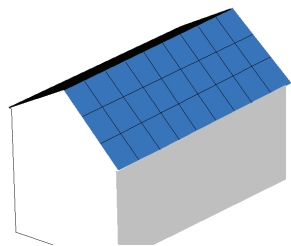
Einhaltung eines Randabstandes von 2:1 d.h. ein der doppelten Höhe entsprechender Randabstand an der höheren Kante der PV-Elemente  
Oberkante max. 1m über der Attika oder Dachkante



**BEISPIELE  
ZU 1., 2. UND 3.**

braucht bei Punkt 1., 2. und 3. nicht von  
der MA 19 begutachtet werden

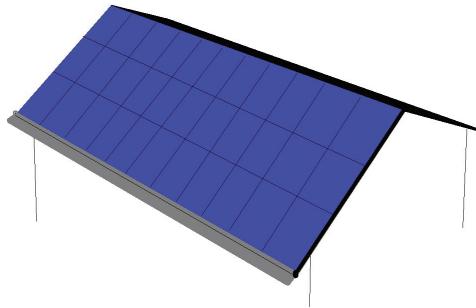
Begutachtung unbedingt notwendig



## STEILDACH

### 4. MEHRFAMILIENHAUS

straßenseitige rechteckige  
Dachfläche,  
ohne Ein- und Aufbauten



Kollektoren dachparallel,  
**ganze Dachfläche** lückenlos rechteckig  
ohne Randabstand (mit Ausnahme von  
Regenrinne und Saumblech), jedoch  
auch ohne überragung der Dachkante  
belegt.

Im Zweifelsfall liegt es im Ermessen der MA 64, als Behörde, dennoch eine Begutachtung durch die MA 19 anzuordern.